

# リモートサポートの手引き

## 1 準備

- ① ウェブブラウザ（インターネットエクスプローラー等）にて下記ページを開きます。

<http://www.jssiam.com/>

- ② 左メニューにある「リモートアクセス」をクリックします。

タイビジネス・生活情報  
2012-06-25 Mon 04:07:49 PM  
JS Siam International 社がお届けするタイのビジネス情報、生活情報満載のホームページです

J.TEST  
実用日本語検定

最終更新日 05/29/2012 15:46:36

弊社業務内容

- 日本語・タイ語環境コンピュータ販売・修理・メンテナンス
- ネットワーク(社内ラン)構築、管理、運用
- ADSL・光インターネット販売
- ドメイン取得・ホスティングサービス
- ウイルス対策、駆除ソフト販売
- Windows 7/Windows 2008 Server/Office 2010(日本語版/タイ語版) 販売

**【重要】メール送信のトラブルについて**  
対処法を下記に記しましたので、お使いのメールソフトの設定をご確認下さい。なおご質問がございましたら、お電話またはメールでご連絡くださますよう、お願い致します。  
メールの設定変更方法

- ③ 開いたページの本文（特に注意事項）をよくお読みいただいてから、ページ下部の「Jssiam Remote Support ソフトダウンロード」をクリックします。

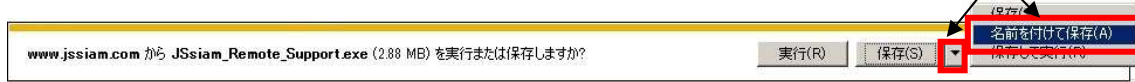
\*  
下記リンクより資料、プログラムなどをダウンロードいただけます。

[Jssiam Remote Support 契約書ダウンロード](#)

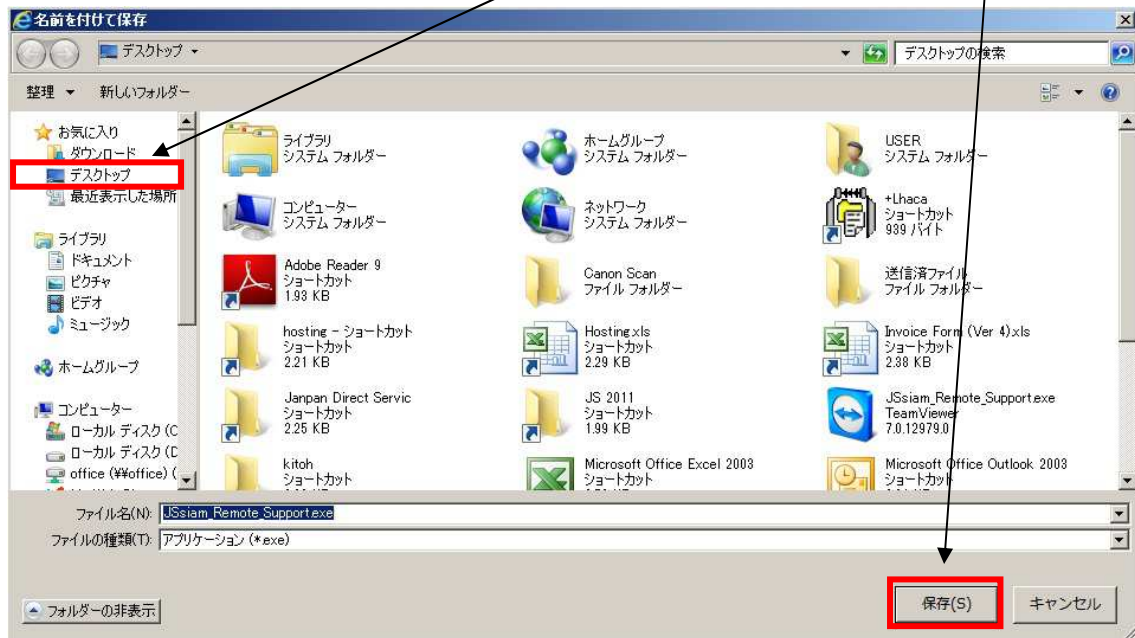
[Jssiam Remote Support ご利用の手引き](#)

[Jssiam Remote Support ソフトダウンロード](#)

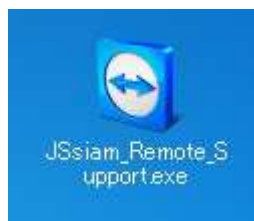
- ③ 画面下部に表示されるダウンロードオプションにて、「保存 (S)」の右側にある「▼」ボタンをクリックします。その後、表示されるオプションの「名前を付けて保存」をクリックします。



- ④ 名前を付けて保存ウインドウにて、保存場所にデスクトップを選び、「保存 (S)」をクリックします。

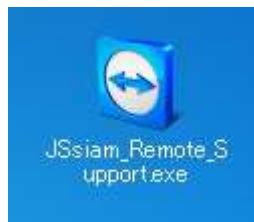


- ⑤ デスクトップに下記のアイコンが作成されます。これで準備完了です。



## 2 リモートサポートのご依頼

① リモートサポートをご依頼の際はまずお電話にて弊社（02-662-1849-51）までご連絡ください。その後、デスクトップにある下記アイコンをダブルクリック（もしくはシングルクリック）して実行します。



② しばらくすると下記のようなウインドウが表示されますので、「使用中のID」および「パスワード」を弊社スタッフにお知らせください。パスワードは本ソフトを起動するたびに変わります。よって弊社からの一方的なリモート接続はできない仕組みになっています。



※ このウインドウはサポートが完了するまで閉じずにそのままにしておいてください。

③ ID・パスワードを教えてくださいましたら、弊社よりリモート接続を行い、まず、ご登録いただいているコンピューターかどうかを確認させていただきます。その後、お電話をいったん切らせていただき、設定、トラブルシューティング、メンテナンス等、ご依頼いただいた作業を実施させていただきます。

④ 作業が完了しましたら、弊社よりお電話にてご連絡差し上げ、結果をご説明させていただきます。必要に応じて、引き続きリモートにてPCを操作しながらご説明させていただきます。

以上です。